

Progetto Sicurezza Stradale per i Bambini



Automobile Club d'Italia

DIREZIONE ATTIVITA' ISTITUZIONALI
Ufficio per il Programma
di Mobilità e Sicurezza Stradale
Via Marsala 8
00185 Roma
Tel. 06/49981
Fax 06/49982272
e-mail:
ufficio.mobilita.sicurezza.stradale@aci.it
www.aci.it

Le cose che non devi fare

- Tenermi tra le braccia in automobile
- Utilizzare un seggiolino danneggiato in un incidente
- Darmi da mangiare lecca-lecca o cibi con il bastoncino: in caso di frenata potrebbero ferirmi

Siamo sicuri in auto se...

- Rispetti sempre i limiti di velocità
- In caso di viaggi lunghi fai soste frequenti
- Indossi le cinture di sicurezza anche per brevi percorsi
- Non guidi quando sei stanco
- Non fai cose che possano distrarti mentre guidi (parlare al cellulare, guardare il navigatore satellitare, cercare le stazioni radio, girarti dietro per controllarmi, ecc.)
- Fai attenzione a non lasciare oggetti sul ripiano posteriore: in caso d'incidente potrebbero ferirci

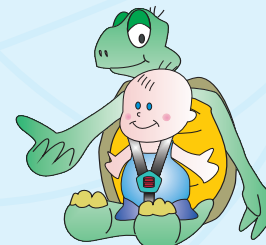
Le cose che devi fare

- Leggere le istruzioni rilasciate dalla casa costruttrice del tuo veicolo sui «sistemi di sicurezza»
- Leggere le istruzioni d'uso del mio seggiolino: se lo acquisti usato chiedile al venditore o cercale su Internet
- Disattivare l'airbag se monti il seggiolino sul sedile anteriore
- Allacciare correttamente le cinture del mio seggiolino
- Usarlo anche per brevi percorsi

Lo sapevi che?

- Quando viaggiamo in auto la mia salute è maggiormente garantita se mi assicuro correttamente al seggiolino
- Quando non sono ben allacciato al mio seggiolino anche un urto a 15 km/h può essermi fatale!
- Il 40% degli incidenti mortali si verifica su percorsi inferiori a 3 km, quindi soprattutto in città
- Nel caso di impatto a 56 Km/h un bambino del peso di 15 kg produce una forza d'urto pari a 225 kg: è impossibile trattenerlo con le braccia!
- Con l'utilizzo di sistemi di ritenuta il rischio di lesioni gravi o mortali si riduce del 90%
- Usare correttamente le cinture di sicurezza ed i sistemi di ritenuta per bambini può salvare la nostra vita!

trasportaci



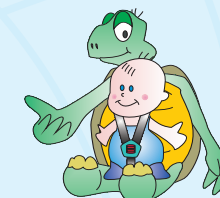
sicuri



Automobile Club d'Italia



trasportaci



sicuri

La sicurezza
dei bambini
in automobile
inizia con
il corretto
utilizzo dei
sistemi
di ritenuta

Cara mamma,

lo sai che il trasporto dei bambini sui veicoli è regolato dall'art. 172 del Nuovo Codice della Strada "Uso delle cinture di sicurezza e dei sistemi di ritenuta per bambini"?

Noi bambini di altezza inferiore a 1,50 mt dobbiamo essere assicurati al sedile con un sistema di ritenuta omologato ed adeguato al nostro peso.

Andiamo a comprare un seggiolino adatto a me?

Nella scelta, ricordati di fare attenzione al mio peso, all'etichetta di omologazione, al sistema di fissaggio e anche al servizio di assistenza.

Ricordati che i sistemi di ritenuta si dividono in 5 gruppi:

gruppo 0: per bambini con peso inferiore a 10 kg;
gruppo 0+: per bambini con peso inferiore a 13 kg;
gruppo 1: per bambini con peso tra 9 e 18 kg;
gruppo 2 : per bambini con peso tra 15 e 25 kg;
gruppo 3: per bambini con peso tra 22 e 36 kg.

Etichetta di omologazione per il mio seggiolino

Il mio seggiolino deve essere omologato con un'etichetta che certifichi l'idoneità per il trasporto di noi bambini. L'etichetta di omologazione attuale è fatta così:

NORMATIVA DI RIFERIMENTO



La scritta Universal vuol dire che il seggiolino è omologato per tutte le auto

Peso autorizzato del bambino
Marchio di omologazione
Il numero è riferito al paese di omologazione (1 Germania, 2 Francia, 3 Italia, 4 Paesi Bassi, 5 Svezia, 6 UK)

Numero di omologazione

Numero progressivo di produzione

Scegli il seggiolino più idoneo per me

La posizione giusta per il mio seggiolino

Peso ed età indicativa del bambino	Gruppo di omologazione dei seggiolini	Sedile consigliato per il fissaggio del seggiolino	Posizione suggerita per il seggiolino e senso di marcia
Fino a 10 kg (12 mesi circa)	Gruppo 0 	Sedili posteriori	Posizione della navicella in lunghezza sui sedili posteriori
Fino a 13 kg (24 mesi circa)	Gruppo 0+ 	Sedile posteriore	Posizione del seggiolino opposta al senso di marcia
Da 9 kg a 18 kg (da 9 mesi a 4 anni circa)	Gruppo 1 	Sedile posteriore	Posizione del seggiolino * opposta al senso di marcia fino a due anni, nei modelli che lo prevedono; * uguale al senso di marcia in tutti gli altri casi
Da 15 kg a 25 kg (da 3 anni a 6 anni circa)	Gruppo 2 	Sedile anteriore e posteriore	Posizione del seggiolino uguale al senso di marcia
Da 22 kg a 36 kg (da 5 a 12 anni circa)	Gruppo 3 	Sedile anteriore e posteriore	Posizione del seggiolino uguale al senso di marcia

Pono più sicuro con l'ISOFIX

Caro papà,

sai cos'è l'ISOFIX?

E' il sistema più innovativo per assicurare il seggiolino nelle auto.

Con l'ISOFIX il seggiolino viene agganciato al telaio dell'automobile creando un collegamento più sicuro di quello ottenibile con le sole cinture.

Il sistema ISOFIX comprende due elementi:

- gli ancoraggi in automobile: una coppia di anelli rettangolari in acciaio saldati al telaio del sedile;
- i connettori ISOFIX sui seggiolini: pinze a scatto che si agganciano agli ancoraggi presenti sul sedile della vettura, realizzando così un legame rigido tra sedile e seggiolino auto.

Papà, la nostra auto è dotata dell'ISOFIX?

L'ISOFIX è disponibile solo su modelli di auto recenti.

Prima di acquistare un seggiolino dotato di ISOFIX ricordati di verificare la compatibilità tra il modello dell'auto e il modello del seggiolino.

